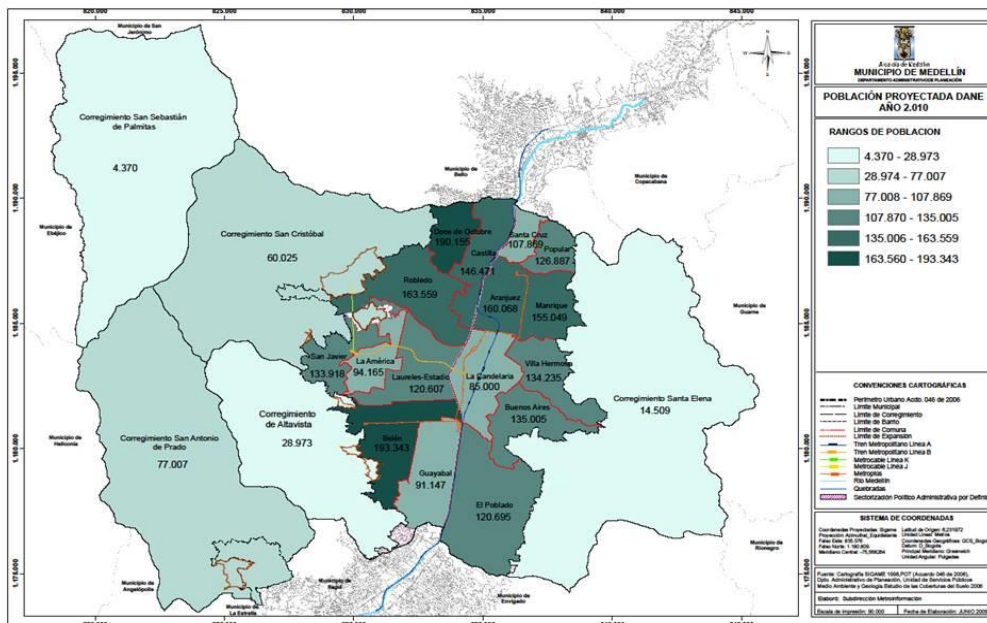
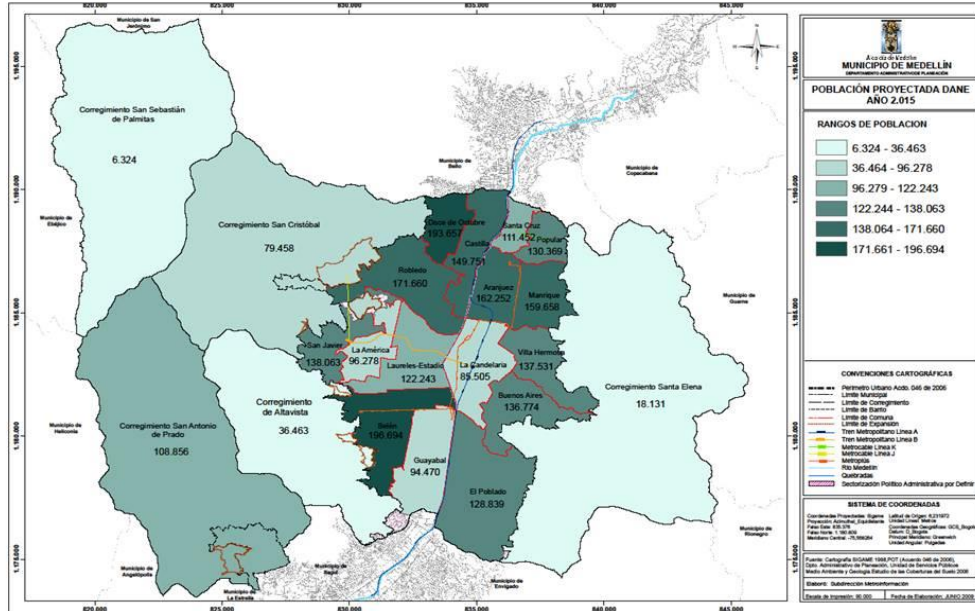


Perfil Sociodemográfico 2005 - 2015

Comuna 02 Santa Cruz



Alcaldía de Medellín

Departamento Administrativo de Planeación



Perfil Sociodemográfico 2005 - 2015

Comuna 02 Santa Cruz

Resultados Convenio Interadministrativo DANE-Municipio de Medellín

Dirección de Censos y Demografía. DANE
Dirección de Geoestadística. DANE
Subdirección Metroinformación. Alcaldía de Medellín

Comité Técnico

Bernardo Guerrero Lozano. DANE
Edgar Sardi Perea. DANE
Alexandra Pelaez Botero. Alcaldía de Medellín
Martha Ligia Restrepo Zea. Alcaldía de Medellín
Liliana Acevedo Arenas. Alcaldía de Medellín

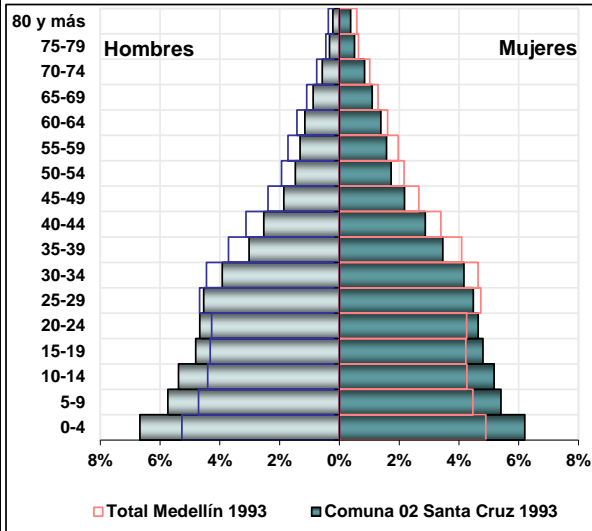
Equipo Técnico Información y Conocimiento

Myriam Cifuentes. DANE
Juan Camilo Baquero. DANE
Francisco Arboleda. DANE
Charles Daza. DANE
Darío Montoya. DANE
Carolina Sánchez Barriga. DANE
Darío Ángel Escobar. DANE
Francisco Zuluaga G. DANE
Tulio H Giraldo Pineda. DANE
Gloria Sierra H. DANE
Julio Cesar Escobar Arango. DANE
John Fredy Lopez Ossa. Alcaldía de Medellín
Beatriz Elena Salazar Sánchez. Alcaldía de Medellín
Nestor Raul Ricaurte Londoño. Alcaldía de Medellín

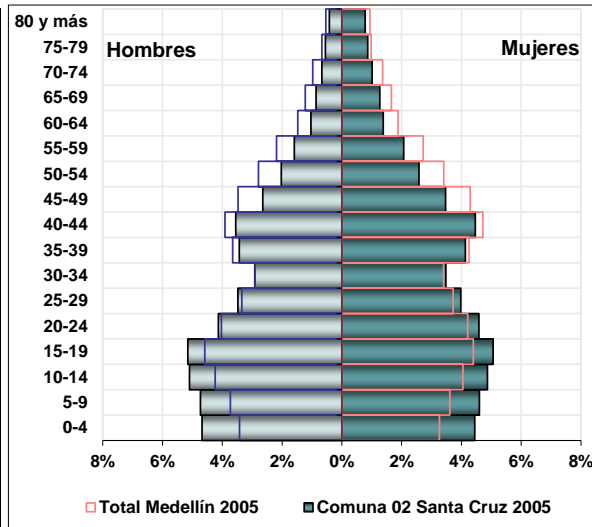


Pirámide de población

Año 1993				
Grupo de Edad	TOTAL	Hombres	Mujeres	%
Total	92.840	45.591	47.249	100,00
0-4	11.955	6.197	5.758	12,88
5-9	10.347	5.329	5.018	11,14
10-14	9.804	4.999	4.805	10,56
15-19	8.923	4.464	4.459	9,61
20-24	8.648	4.338	4.310	9,31
25-29	8.375	4.216	4.159	9,02
30-34	7.508	3.640	3.868	8,09
35-39	6.018	2.806	3.212	6,48
40-44	5.016	2.349	2.667	5,40
45-49	3.749	1.727	2.022	4,04
50-54	2.976	1.370	1.606	3,21
55-59	2.685	1.222	1.463	2,89
60-64	2.360	1.073	1.287	2,54
65-69	1.834	816	1.018	1,98
70-74	1.314	533	781	1,42
75-79	776	308	468	0,84
80 y más	552	204	348	0,59

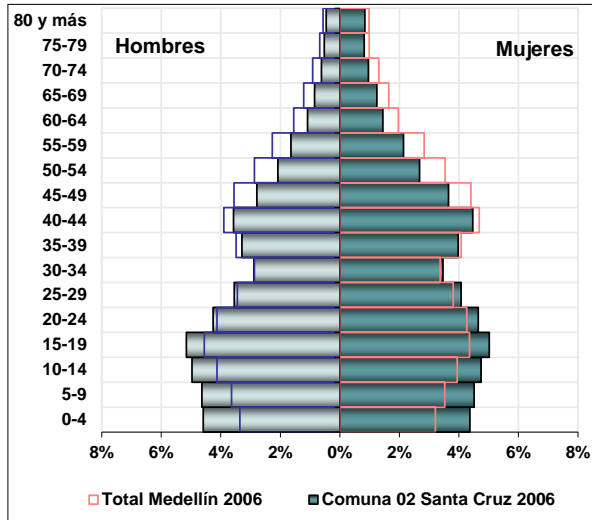


Año 2005				
Grupo de Edad	TOTAL	Hombres	Mujeres	%
Total	103.212	48.475	54.737	100,00
0-4	9.416	4.828	4.588	9,12
5-9	9.631	4.883	4.748	9,33
10-14	10.288	5.262	5.026	9,97
15-19	10.540	5.319	5.221	10,21
20-24	8.997	4.265	4.732	8,72
25-29	7.696	3.590	4.106	7,46
30-34	6.597	3.007	3.590	6,39
35-39	7.806	3.542	4.264	7,56
40-44	8.271	3.664	4.607	8,01
45-49	6.312	2.731	3.581	6,12
50-54	4.754	2.092	2.662	4,61
55-59	3.777	1.642	2.135	3,66
60-64	2.496	1.068	1.428	2,42
65-69	2.200	891	1.309	2,13
70-74	1.733	690	1.043	1,68
75-79	1.461	569	892	1,42
80 y más	1.237	432	805	1,20

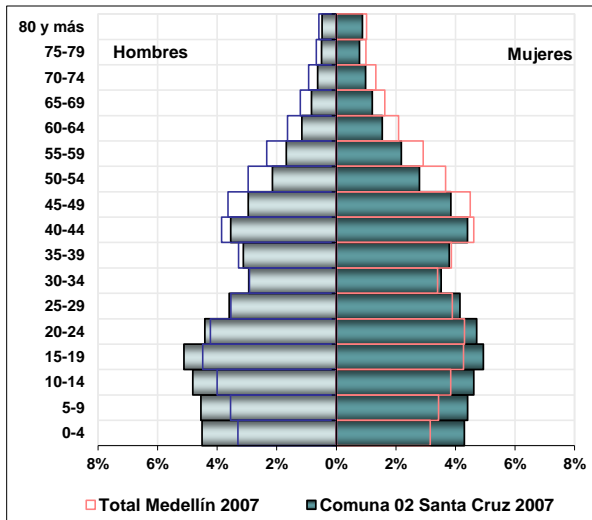


Pirámide de población

Año 2006				
Grupo de Edad	TOTAL	Hombres	Mujeres	%
Total	104.168	48.920	55.248	100,00
0-4	9.332	4.781	4.551	8,96
5-9	9.526	4.828	4.698	9,14
10-14	10.115	5.175	4.940	9,71
15-19	10.600	5.372	5.228	10,18
20-24	9.279	4.436	4.843	8,91
25-29	7.940	3.697	4.243	7,62
30-34	6.620	3.011	3.609	6,36
35-39	7.568	3.427	4.141	7,27
40-44	8.373	3.722	4.651	8,04
45-49	6.707	2.905	3.802	6,44
50-54	4.958	2.169	2.789	4,76
55-59	3.939	1.712	2.227	3,78
60-64	2.636	1.131	1.505	2,53
65-69	2.180	885	1.295	2,09
70-74	1.644	645	999	1,58
75-79	1.398	546	852	1,34
80 y más	1.353	478	875	1,30

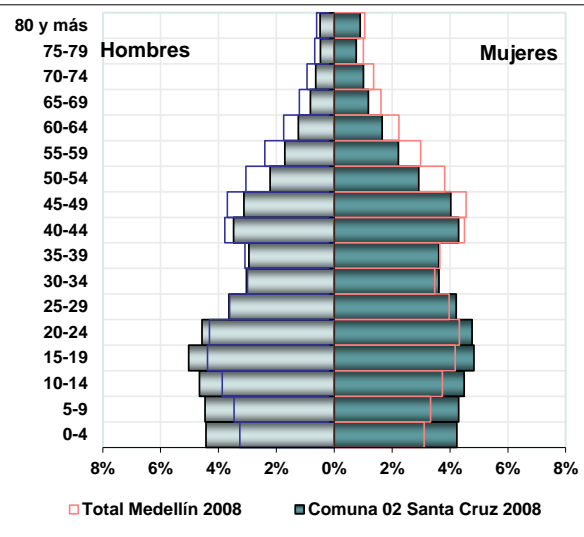


Año 2007				
Grupo de Edad	TOTAL	Hombres	Mujeres	%
Total	105.127	49.376	55.751	100,00
0-4	9.256	4.738	4.518	8,80
5-9	9.411	4.778	4.633	8,95
10-14	9.916	5.065	4.851	9,43
15-19	10.565	5.376	5.189	10,05
20-24	9.592	4.639	4.953	9,12
25-29	8.143	3.780	4.363	7,75
30-34	6.789	3.090	3.699	6,46
35-39	7.267	3.281	3.986	6,91
40-44	8.355	3.726	4.629	7,95
45-49	7.150	3.108	4.042	6,80
50-54	5.188	2.255	2.933	4,93
55-59	4.059	1.765	2.294	3,86
60-64	2.837	1.216	1.621	2,70
65-69	2.145	876	1.269	2,04
70-74	1.692	659	1.033	1,61
75-79	1.338	521	817	1,27
80 y más	1.424	503	921	1,35

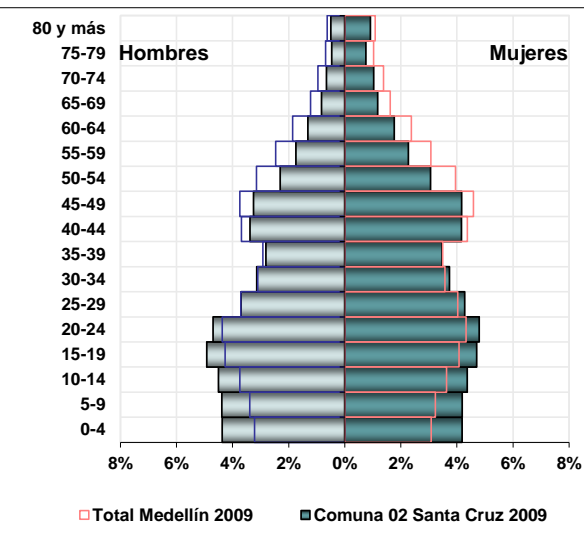


Pirámide de población

Año 2008				
Grupo de Edad	TOTAL	Hombres	Mujeres	%
Total	106.070	49.816	56.254	100,00
0-4	9.196	4.701	4.495	8,67
5-9	9.297	4.736	4.561	8,76
10-14	9.703	4.940	4.763	9,15
15-19	10.456	5.335	5.121	9,86
20-24	9.900	4.847	5.053	9,33
25-29	8.329	3.858	4.471	7,85
30-34	7.058	3.219	3.839	6,65
35-39	6.959	3.127	3.832	6,56
40-44	8.248	3.689	4.559	7,78
45-49	7.583	3.310	4.273	7,15
50-54	5.449	2.351	3.098	5,14
55-59	4.163	1.811	2.352	3,92
60-64	3.072	1.315	1.757	2,90
65-69	2.125	874	1.251	2,00
70-74	1.749	678	1.071	1,65
75-79	1.312	506	806	1,24
80 y más	1.471	519	952	1,39

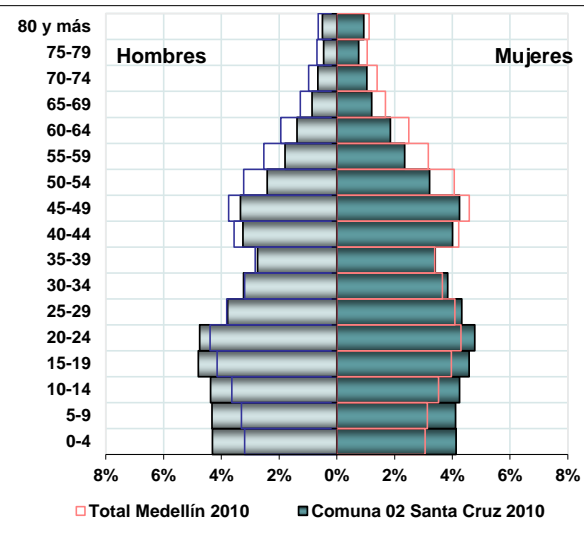


Año 2009				
Grupo de Edad	TOTAL	Hombres	Mujeres	%
Total	106.989	50.247	56.742	100,00
0-4	9.155	4.677	4.478	8,56
5-9	9.173	4.691	4.482	8,57
10-14	9.494	4.820	4.674	8,87
15-19	10.301	5.266	5.035	9,63
20-24	10.156	5.025	5.131	9,49
25-29	8.535	3.957	4.578	7,98
30-34	7.354	3.358	3.996	6,87
35-39	6.722	3.008	3.714	6,28
40-44	8.070	3.616	4.454	7,54
45-49	7.943	3.482	4.461	7,42
50-54	5.738	2.464	3.274	5,36
55-59	4.292	1.864	2.428	4,01
60-64	3.296	1.407	1.889	3,08
65-69	2.144	887	1.257	2,00
70-74	1.803	698	1.105	1,69
75-79	1.304	497	807	1,22
80 y más	1.509	530	979	1,41

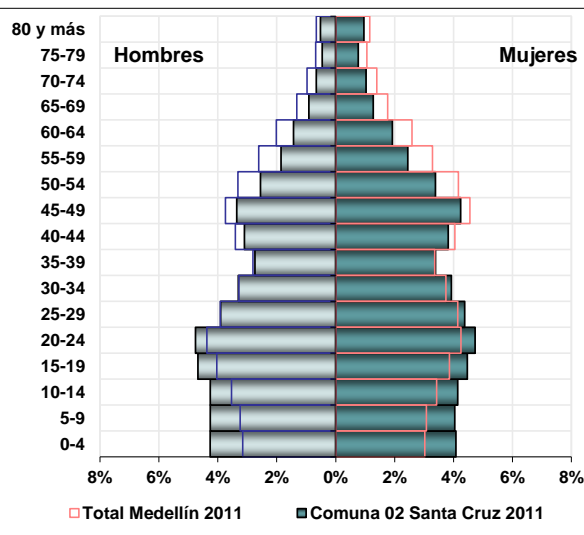


Pirámide de población

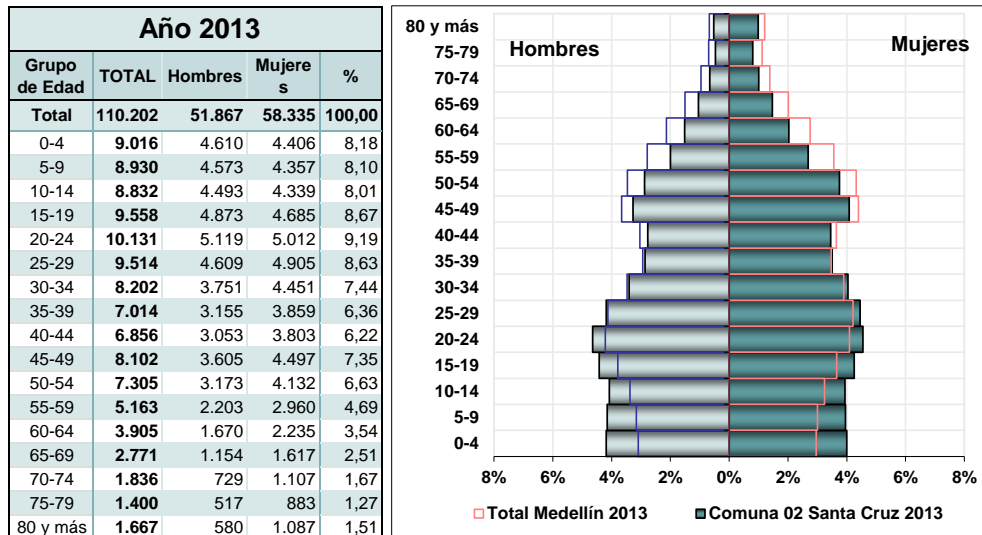
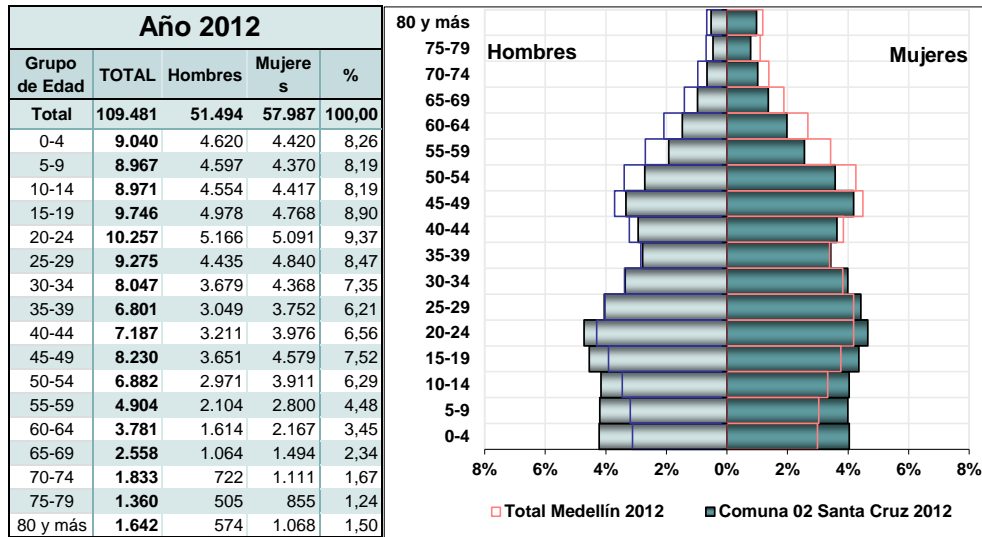
Año 2010				
Grupo de Edad	TOTAL	Hombres	Mujeres	%
Total	107.869	50.664	57.205	100,00
0-4	9.104	4.649	4.455	8,44
5-9	9.101	4.665	4.436	8,44
10-14	9.303	4.718	4.585	8,62
15-19	10.118	5.176	4.942	9,38
20-24	10.278	5.125	5.153	9,53
25-29	8.749	4.081	4.668	8,11
30-34	7.627	3.485	4.142	7,07
35-39	6.637	2.962	3.675	6,15
40-44	7.831	3.508	4.323	7,26
45-49	8.185	3.602	4.583	7,59
50-54	6.067	2.602	3.465	5,62
55-59	4.470	1.936	2.534	4,14
60-64	3.488	1.488	2.000	3,23
65-69	2.228	926	1.302	2,07
70-74	1.830	709	1.121	1,70
75-79	1.308	493	815	1,21
80 y más	1.545	539	1.006	1,43



Año 2011				
Grupo de Edad	TOTAL	Hombres	Mujeres	%
Total	108.703	51.093	57.610	100,00
0-4	9.068	4.632	4.436	8,34
5-9	9.021	4.628	4.393	8,30
10-14	9.130	4.628	4.502	8,40
15-19	9.939	5.083	4.856	9,14
20-24	10.316	5.173	5.143	9,49
25-29	9.004	4.245	4.759	8,28
30-34	7.862	3.594	4.268	7,23
35-39	6.662	2.979	3.683	6,13
40-44	7.520	3.368	4.152	6,92
45-49	8.261	3.651	4.610	7,60
50-54	6.455	2.775	3.680	5,94
55-59	4.677	2.017	2.660	4,30
60-64	3.647	1.556	2.091	3,36
65-69	2.374	989	1.385	2,18
70-74	1.835	716	1.119	1,69
75-79	1.329	497	832	1,22
80 y más	1.603	562	1.041	1,47

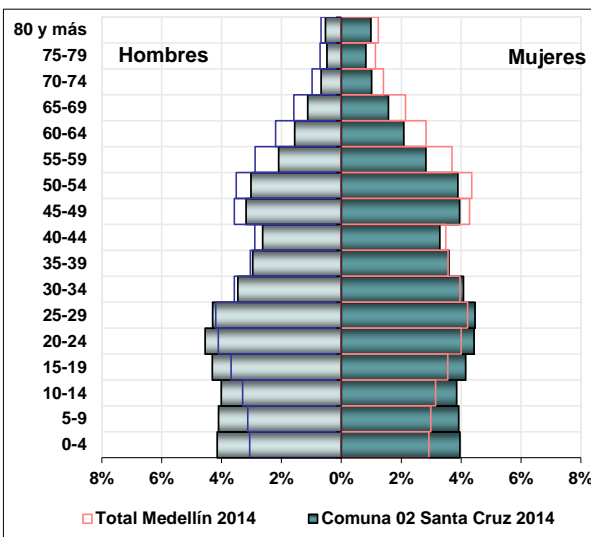


Pirámide de población

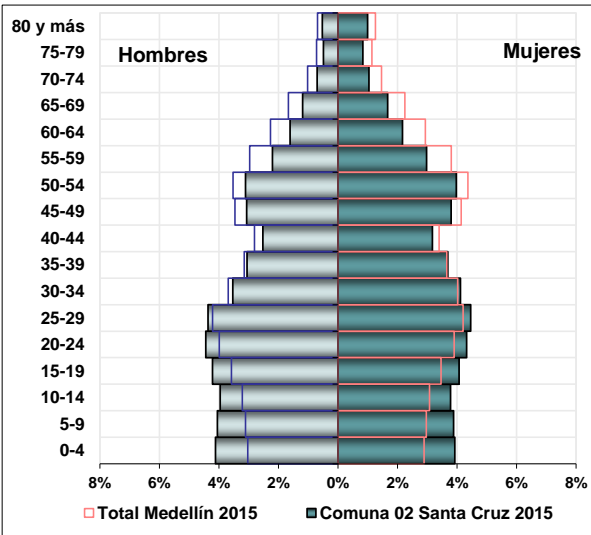


Pirámide de población

Año 2014				
Grupo de Edad	TOTAL	Hombres	Mujeres	%
Total	110.858	52.211	58.647	100,00
0-4	8.987	4.595	4.392	8,11
5-9	8.893	4.546	4.347	8,02
10-14	8.715	4.444	4.271	7,86
15-19	9.381	4.776	4.605	8,46
20-24	9.955	5.041	4.914	8,98
25-29	9.713	4.763	4.950	8,76
30-34	8.353	3.831	4.522	7,53
35-39	7.264	3.279	3.985	6,55
40-44	6.560	2.912	3.648	5,92
45-49	7.906	3.526	4.380	7,13
50-54	7.660	3.344	4.316	6,91
55-59	5.451	2.319	3.132	4,92
60-64	4.040	1.726	2.314	3,64
65-69	2.987	1.243	1.744	2,69
70-74	1.869	747	1.122	1,69
75-79	1.440	531	909	1,30
80 y más	1.684	588	1.096	1,52



Año 2015				
Grupo de Edad	TOTAL	Hombres	Mujeres	%
Total	111.452	52.511	58.941	100,00
0-4	8.959	4.584	4.375	8,04
5-9	8.842	4.513	4.329	7,93
10-14	8.623	4.408	4.215	7,74
15-19	9.230	4.696	4.534	8,28
20-24	9.764	4.947	4.817	8,76
25-29	9.833	4.864	4.969	8,82
30-34	8.522	3.936	4.586	7,65
35-39	7.516	3.403	4.113	6,74
40-44	6.346	2.810	3.536	5,69
45-49	7.654	3.417	4.237	6,87
50-54	7.891	3.460	4.431	7,08
55-59	5.770	2.452	3.318	5,18
60-64	4.208	1.792	2.416	3,78
65-69	3.183	1.322	1.861	2,86
70-74	1.940	779	1.161	1,74
75-79	1.476	543	933	1,32
80 y más	1.695	585	1.110	1,52



Proyecciones de Población de 0 a 26 años en edades simples

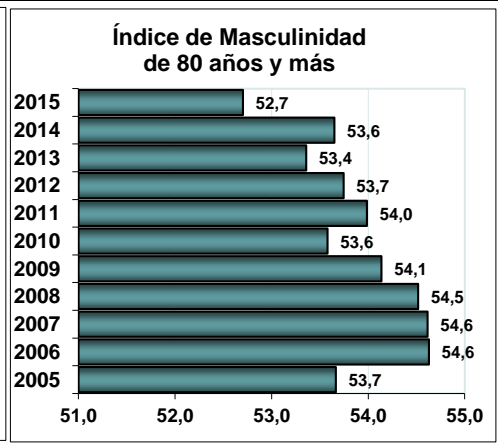
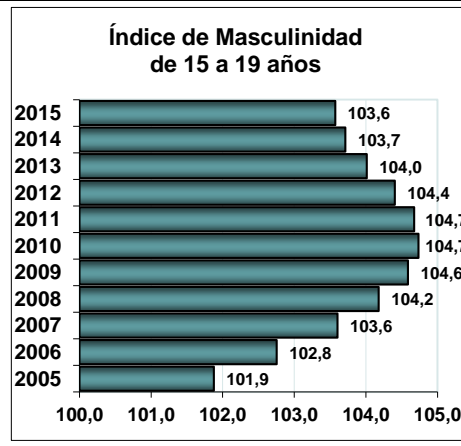
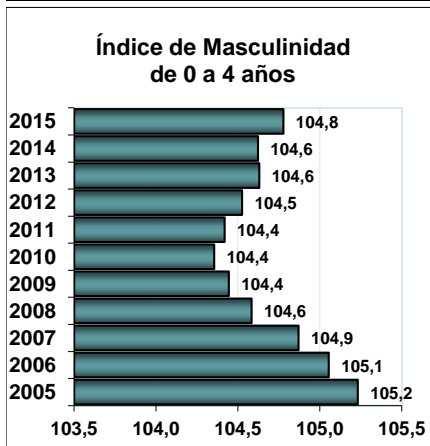
Total												
Edad	1993	2005	2006	2007	2008	2009	2010	2011	2012	2013	2014	2015
0	2.581	1.889	1.859	1.854	1.844	1.840	1.824	1.825	1.812	1.803	1.793	1.790
1	2.473	1.882	1.868	1.846	1.851	1.839	1.823	1.815	1.807	1.803	1.793	1.793
2	2.380	1.879	1.867	1.849	1.839	1.836	1.821	1.813	1.806	1.793	1.799	1.795
3	2.296	1.880	1.866	1.853	1.831	1.831	1.819	1.809	1.807	1.805	1.798	1.793
4	2.225	1.886	1.872	1.854	1.831	1.809	1.817	1.806	1.808	1.812	1.804	1.788
5	2.144	1.883	1.893	1.873	1.852	1.833	1.820	1.811	1.830	1.821	1.815	1.794
6	2.097	1.900	1.891	1.874	1.861	1.840	1.818	1.806	1.822	1.818	1.800	1.783
7	2.060	1.923	1.902	1.867	1.866	1.831	1.819	1.803	1.779	1.797	1.780	1.769
8	2.034	1.948	1.903	1.895	1.857	1.838	1.820	1.801	1.770	1.744	1.755	1.755
9	2.012	1.977	1.937	1.902	1.861	1.831	1.824	1.800	1.766	1.750	1.743	1.741
10	1.999	2.006	1.961	1.924	1.878	1.837	1.829	1.799	1.782	1.728	1.731	1.726
11	1.995	2.031	1.972	1.937	1.887	1.845	1.830	1.807	1.786	1.764	1.715	1.709
12	1.978	2.057	2.006	1.967	1.918	1.885	1.845	1.810	1.793	1.765	1.734	1.706
13	1.941	2.085	2.064	2.019	1.987	1.941	1.878	1.840	1.790	1.788	1.755	1.725
14	1.891	2.109	2.112	2.069	2.033	1.986	1.921	1.874	1.820	1.787	1.780	1.757
15	1.847	2.132	2.124	2.106	2.070	2.030	1.961	1.913	1.865	1.827	1.798	1.788
16	1.802	2.151	2.137	2.129	2.100	2.068	1.999	1.948	1.900	1.861	1.838	1.820
17	1.770	2.144	2.160	2.137	2.092	2.059	2.030	1.991	1.935	1.897	1.869	1.849
18	1.754	2.095	2.125	2.115	2.089	2.072	2.055	2.027	2.005	1.970	1.919	1.875
19	1.750	2.018	2.054	2.078	2.105	2.072	2.073	2.060	2.041	2.003	1.957	1.898
20	1.743	1.939	1.990	2.043	2.073	2.101	2.087	2.077	2.068	2.027	1.984	1.919
21	1.736	1.859	1.922	1.981	2.059	2.100	2.101	2.097	2.058	2.052	1.996	1.936
22	1.729	1.785	1.849	1.929	2.004	2.075	2.089	2.089	2.063	2.023	1.992	1.953
23	1.724	1.729	1.783	1.861	1.916	1.978	2.038	2.057	2.038	2.014	1.988	1.971
24	1.716	1.685	1.735	1.778	1.848	1.902	1.963	1.996	2.030	2.015	1.995	1.985
25	1.708	1.640	1.696	1.735	1.780	1.827	1.885	1.931	1.978	2.002	2.006	1.996
26	1.699	1.600	1.645	1.677	1.709	1.746	1.803	1.861	1.923	1.970	1.998	2.007

Hombres												
Edad	1993	2005	2006	2007	2008	2009	2010	2011	2012	2013	2014	2015
0	1.340	979	953	947	935	931	925	927	927	927	917	919
1	1.283	969	964	947	943	938	929	924	927	926	919	918
2	1.234	962	958	947	941	940	931	927	918	913	921	918
3	1.189	959	953	952	942	943	932	927	921	917	920	916
4	1.151	959	953	945	940	925	932	927	927	927	918	913
5	1.107	953	959	950	941	944	936	932	940	934	922	915
6	1.082	961	960	955	947	941	934	929	935	935	916	910
7	1.061	974	963	948	947	936	933	926	914	919	910	903
8	1.046	989	966	963	952	938	931	922	906	888	902	896
9	1.033	1.006	980	962	949	932	931	919	902	897	896	889
10	1.024	1.023	997	983	955	934	931	915	912	878	889	882
11	1.021	1.039	1.009	982	958	935	926	919	906	898	880	874
12	1.010	1.054	1.024	1.005	979	954	932	914	907	897	879	873
13	987	1.068	1.062	1.036	1.011	985	951	931	903	909	889	882
14	957	1.078	1.083	1.059	1.037	1.012	978	949	926	911	907	897
15	930	1.088	1.086	1.083	1.061	1.038	1.002	973	951	931	917	912
16	902	1.096	1.093	1.089	1.073	1.061	1.025	994	972	949	939	926
17	883	1.087	1.099	1.097	1.073	1.057	1.042	1.021	991	968	955	940
18	875	1.051	1.073	1.067	1.065	1.059	1.052	1.040	1.023	1.004	970	953
19	874	997	1.021	1.040	1.063	1.051	1.055	1.055	1.041	1.021	995	965
20	872	943	979	1.012	1.033	1.058	1.057	1.056	1.052	1.029	1.008	975
21	869	887	922	972	1.023	1.051	1.059	1.061	1.044	1.042	1.009	984
22	867	839	881	927	977	1.029	1.045	1.048	1.043	1.024	1.015	991
23	866	808	839	889	929	969	1.008	1.025	1.021	1.013	1.003	997
24	864	788	815	839	885	918	956	983	1.006	1.011	1.006	1.000
25	862	767	797	814	841	868	903	938	968	990	996	1.002
26	859	749	764	781	795	814	847	890	929	965	986	1.004

Mujeres												
Edad	1993	2005	2006	2007	2008	2009	2010	2011	2012	2013	2014	2015
0	1.241	910	906	907	909	909	899	898	885	876	876	871
1	1.190	913	904	899	908	901	894	891	880	877	874	875
2	1.146	917	909	902	898	896	890	886	888	880	878	877
3	1.107	921	913	901	889	888	887	882	886	888	878	877
4	1.074	927	919	909	891	884	885	879	881	885	886	875
5	1.037	930	934	923	911	889	884	879	890	887	893	879
6	1.015	939	931	919	914	899	884	877	887	883	884	873
7	999	949	939	919	919	895	886	877	865	878	870	866
8	988	959	937	932	905	900	889	879	864	856	853	859
9	979	971	957	940	912	899	893	881	864	853	847	852
10	975	983	964	941	923	903	898	884	870	850	842	844
11	974	992	963	955	929	910	904	888	880	866	835	835
12	968	1.003	982	962	939	931	913	896	886	868	855	833
13	954	1.017	1.002	983	976	956	927	909	887	879	866	843
14	934	1.031	1.029	1.010	996	974	943	925	894	876	873	860
15	917	1.044	1.038	1.023	1.009	992	959	940	914	896	881	876
16	900	1.055	1.044	1.040	1.027	1.007	974	954	928	912	899	894
17	887	1.057	1.061	1.040	1.019	1.002	988	970	944	929	914	909
18	879	1.044	1.052	1.048	1.024	1.013	1.003	987	982	966	949	922
19	876	1.021	1.033	1.038	1.042	1.021	1.018	1.005	1.000	982	962	933
20	871	996	1.011	1.031	1.040	1.043	1.030	1.021	1.016	998	976	944
21	867	972	1.000	1.009	1.036	1.049	1.042	1.036	1.014	1.010	987	952
22	862	946	968	1.002	1.027	1.046	1.044	1.041	1.020	999	977	962
23	858	921	944	972	987	1.009	1.030	1.032	1.017	1.001	985	974
24	852	897	920	939	963	984	1.007	1.013	1.024	1.004	989	985
25	846	873	899	921	939	959	982	993	1.010	1.012	1.010	994
26	840	851	881	896	914	932	956	971	994	1.005	1.012	1.003

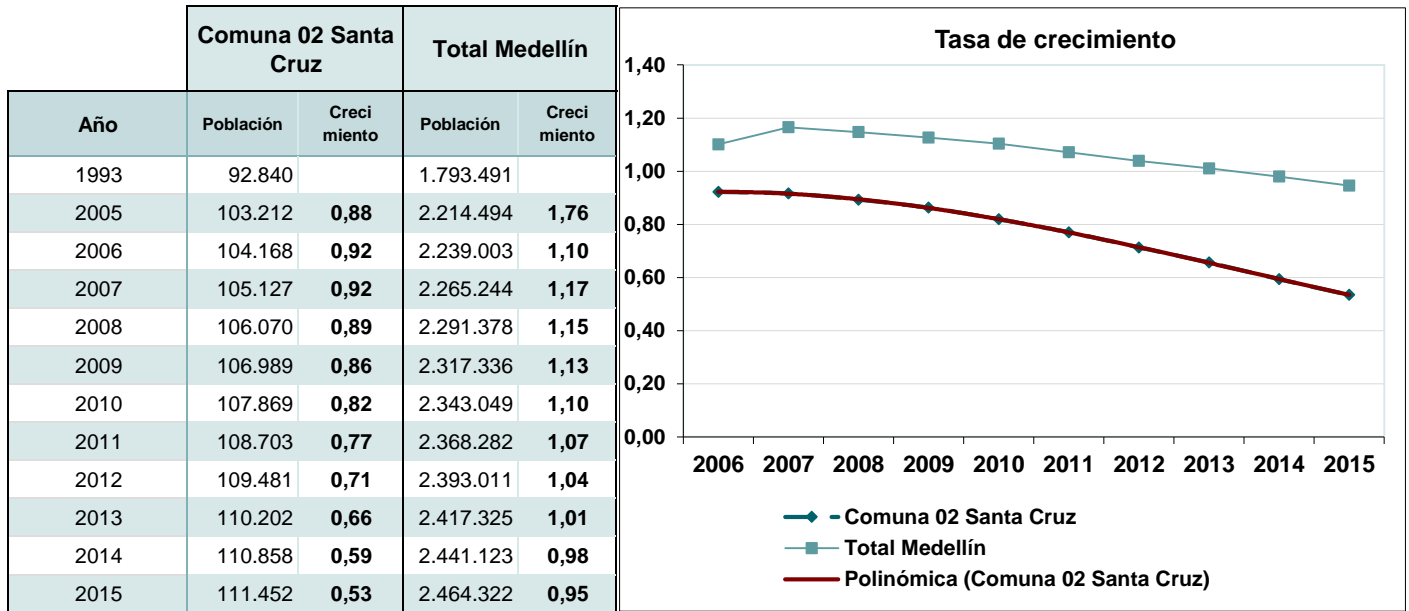
Índice de Masculinidad

Grupo de Edad	1993	2005	2006	2007	2008	2009	2010	2011	2012	2013	2014	2015
Total	96,5	88,6	88,5	88,6	88,6	88,6	88,6	88,7	88,8	88,9	89,0	89,1
0-4	107,6	105,2	105,1	104,9	104,6	104,4	104,4	104,4	104,5	104,6	104,6	104,8
5-9	106,2	102,8	102,8	103,1	103,8	104,7	105,2	105,3	105,2	105,0	104,6	104,3
10-14	104,0	104,7	104,8	104,4	103,7	103,1	102,9	102,8	103,1	103,5	104,1	104,6
15-19	100,1	101,9	102,8	103,6	104,2	104,6	104,7	104,7	104,4	104,0	103,7	103,6
20-24	100,6	90,1	91,6	93,7	95,9	97,9	99,5	100,6	101,5	102,1	102,6	102,7
25-29	101,4	87,4	87,1	86,6	86,3	86,4	87,4	89,2	91,6	94,0	96,2	97,9
30-34	94,1	83,8	83,4	83,5	83,8	84,0	84,1	84,2	84,2	84,3	84,7	85,8
35-39	87,4	83,1	82,8	82,3	81,6	81,0	80,6	80,9	81,3	81,8	82,3	82,7
40-44	88,1	79,5	80,0	80,5	80,9	81,2	81,1	81,1	80,8	80,3	79,8	79,5
45-49	85,4	76,3	76,4	76,9	77,5	78,1	78,6	79,2	79,7	80,2	80,5	80,6
50-54	85,3	78,6	77,8	76,9	75,9	75,3	75,1	75,4	76,0	76,8	77,5	78,1
55-59	83,5	76,9	76,9	76,9	77,0	76,8	76,4	75,8	75,1	74,4	74,0	73,9
60-64	83,4	74,8	75,1	75,0	74,8	74,5	74,4	74,4	74,5	74,7	74,6	74,2
65-69	80,2	68,1	68,3	69,0	69,9	70,6	71,1	71,4	71,2	71,4	71,3	71,0
70-74	68,2	66,2	64,6	63,8	63,3	63,2	63,2	64,0	65,0	65,9	66,6	67,1
75-79	65,8	63,8	64,1	63,8	62,8	61,6	60,5	59,7	59,1	58,6	58,4	58,2
80 y más	58,6	53,7	54,6	54,6	54,5	54,1	53,6	54,0	53,7	53,4	53,6	52,7



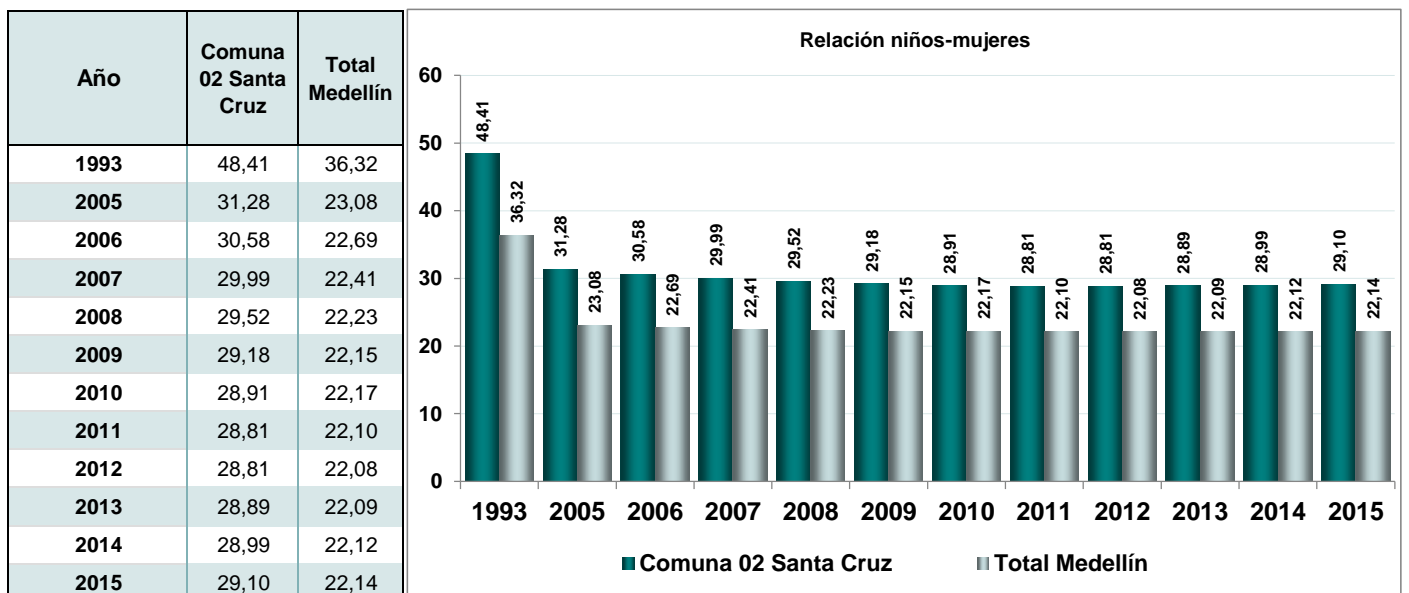
Índice de masculinidad: También llamado razón de sexo es un índice demográfico que expresa la razón de hombres frente a mujeres en un determinado territorio, expresada en tanto por ciento. Se calcula usando la fórmula: $(\text{hombres} / \text{mujeres}) * 100$.

Tasa de crecimiento poblacional



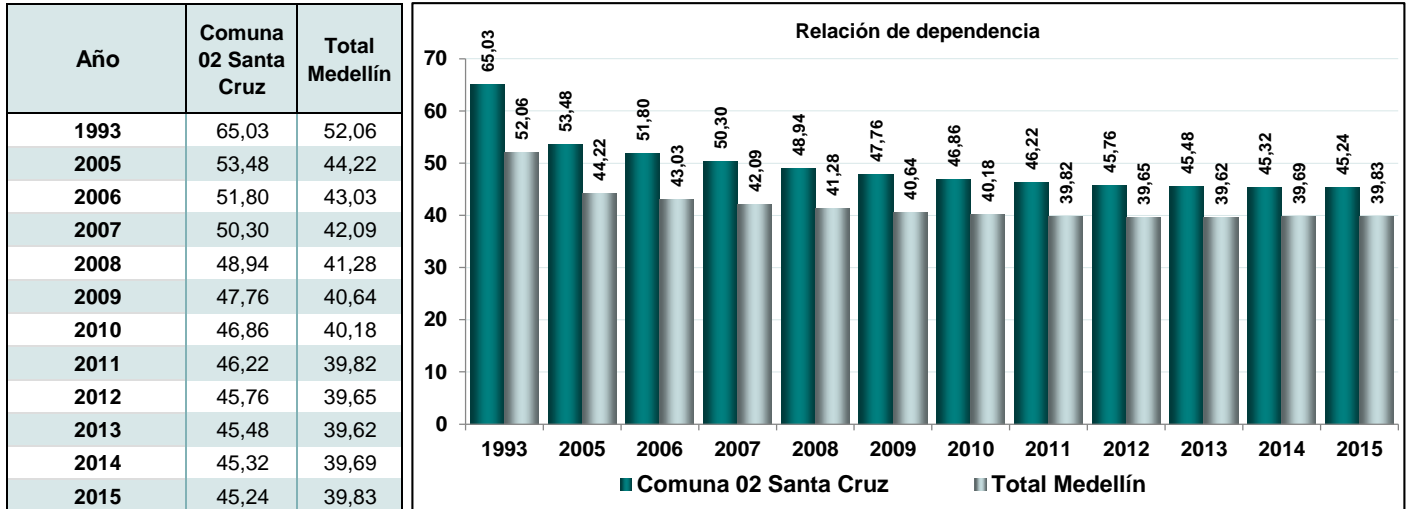
Tasa de crecimiento poblacional: Es el aumento de la población de un determinado territorio (para un determinado país, territorio o área geográfica) durante un período determinado, normalmente, un año- Se calcula usando la fórmula: Logaritmo Natural (Periodo final/Periodo Inicial)*100

Relación niño(a)/ mujer en la comuna Comuna 02 Santa Cruz



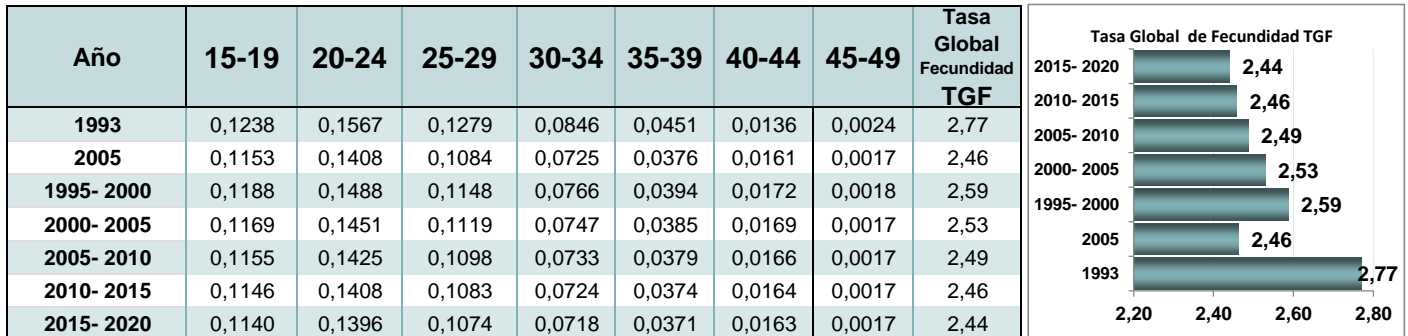
Relación niño(a)/ mujer: Representa el número de niños menores de 5 años por cada 100 mujeres en edad fértil. (De 15 a 49 años)

Relación de dependencia demográfica en la Comuna 02 Santa Cruz



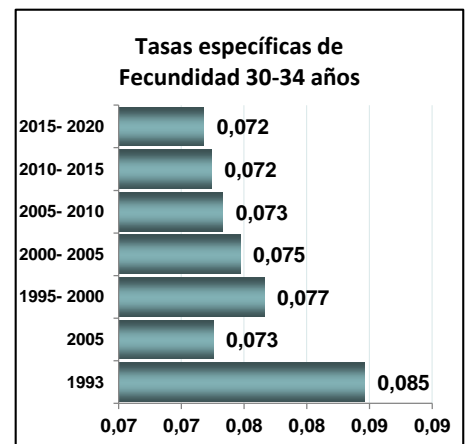
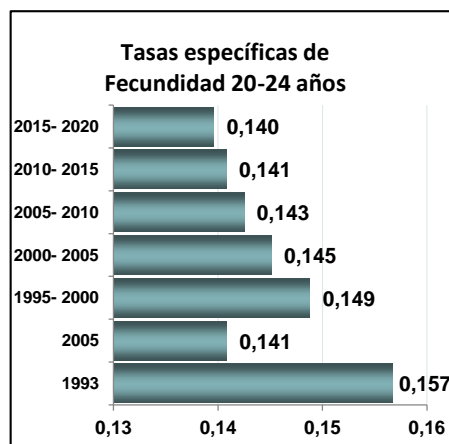
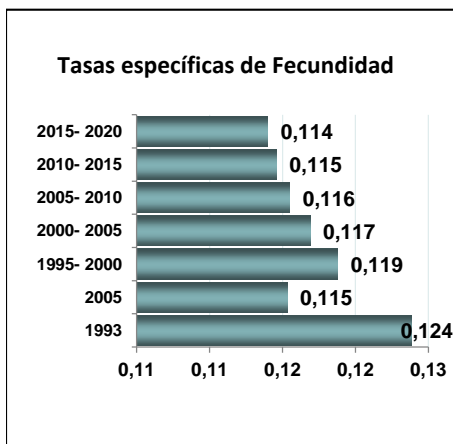
Relación de dependencia demográfica: Medida que muestra el número de dependientes (de 0-14 años y mayores de 65) por cada 100 personas de la población total (de 15-64 años)

Tasas específicas de Fecundidad en la Comuna 02 Santa Cruz



Tasas específicas de Fecundidad: Razón entre el número de nacidos vivos de madres de un grupo de edad específico durante un año dado y la población femenina del mismo grupo de edad específica a mitad de año, durante un periodo específico, usualmente multiplicada por 1.000

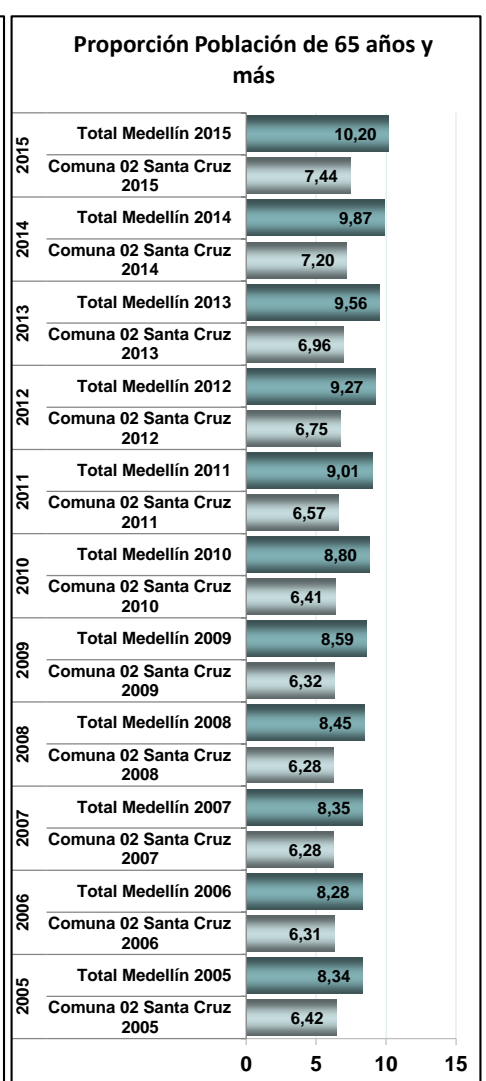
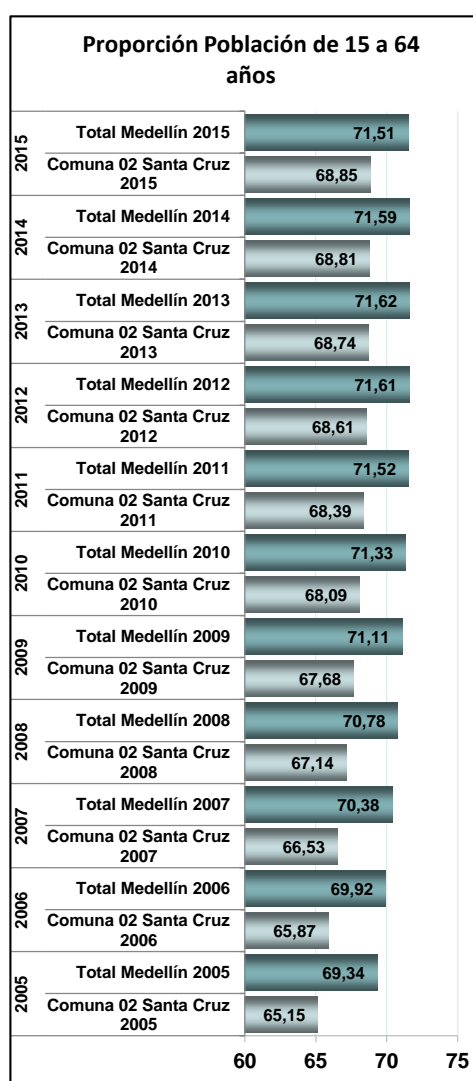
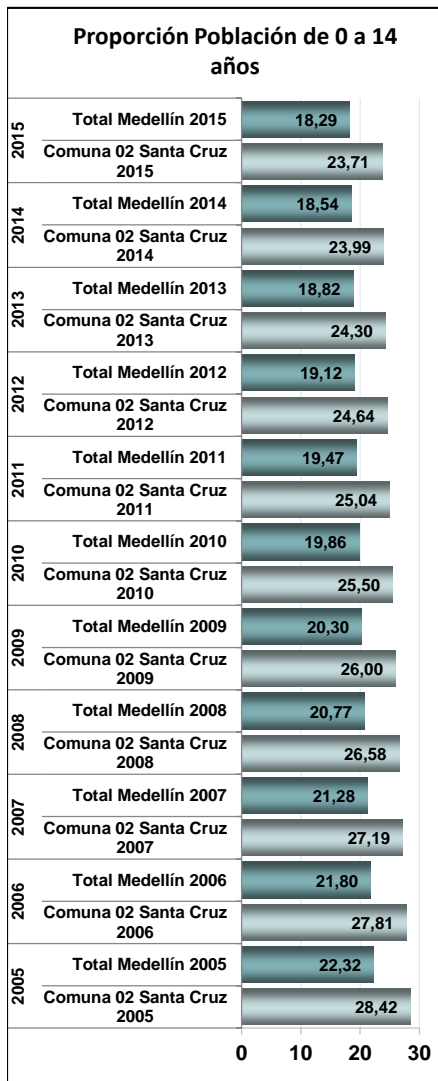
Tasa Global de Fecundidad: Es el número de hijos que en promedio tendría una mujer de una cohorte hipotética de mujeres que durante su vida fértil tuvieran sus hijos de acuerdo a las tasas de fecundidad por edad del período en estudio y no estuvieran expuestas a riesgos de mortalidad desde el nacimiento hasta el término del período fértil. Su cálculo se da por la suma de las tasas específicas de fecundidad por grupos quinquenales de edades de las mujeres entre 15 y 49 años, multiplicado por 5.



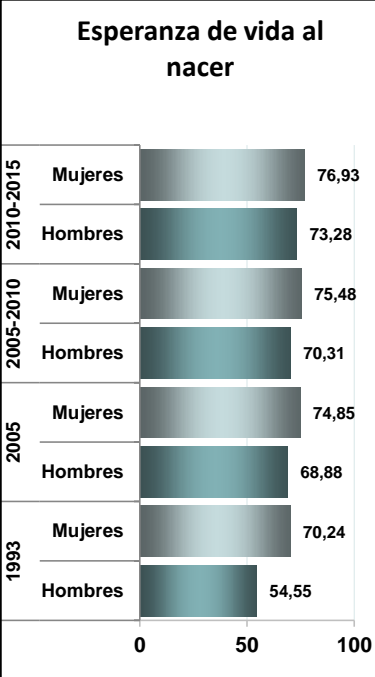
Proporción grandes grupos de edad

Grandes grupos de edad	Comuna 02 Santa Cruz											
	1993	2005	2006	2007	2008	2009	2010	2011	2012	2013	2014	2015
0-14 años	34,58	28,42	27,81	27,19	26,58	26,00	25,50	25,04	24,64	24,30	23,99	23,71
15-64 años	60,60	65,15	65,87	66,53	67,14	67,68	68,09	68,39	68,61	68,74	68,81	68,85
65 años y más	4,82	6,42	6,31	6,28	6,28	6,32	6,41	6,57	6,75	6,96	7,20	7,44
Total	100,00	100,00	100,00	100,00	100,00	100,00	100,00	100,00	100,00	100,00	100,00	100,00

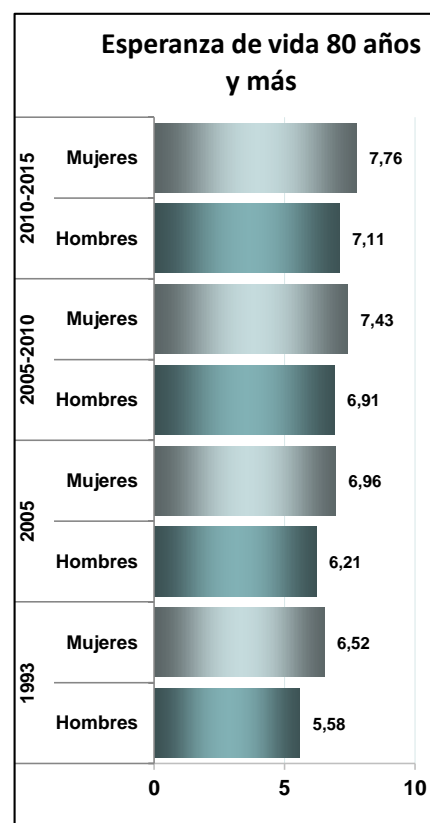
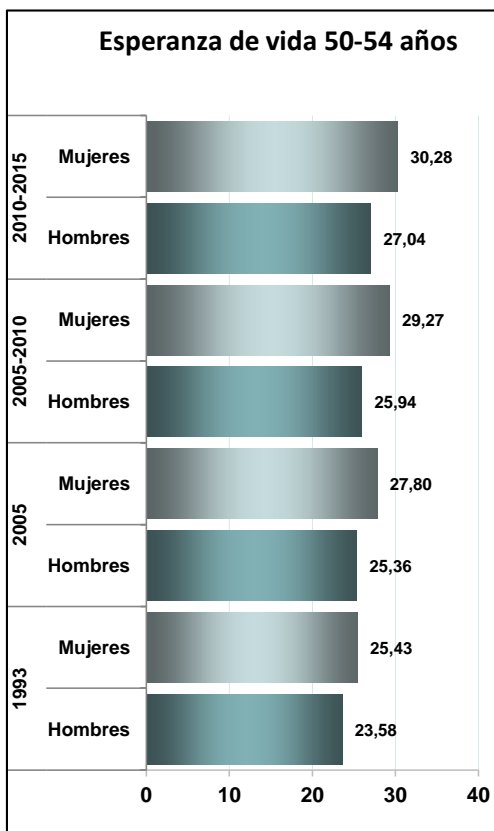
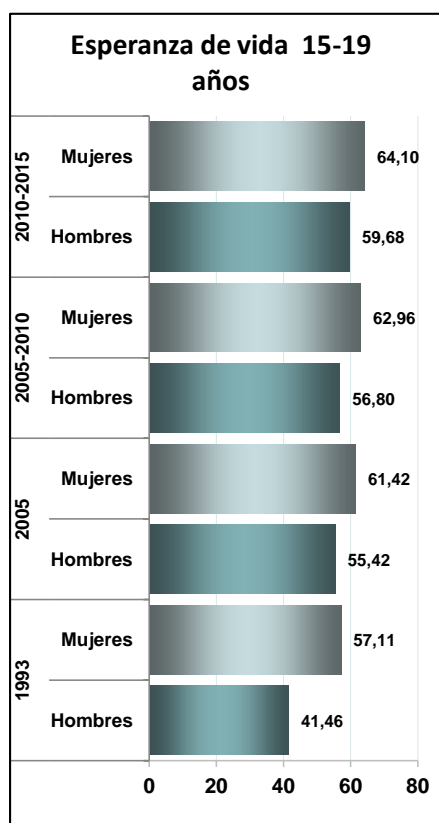
Grandes grupos de edad	Total Medellín											
	1993	2005	2006	2007	2008	2009	2010	2011	2012	2013	2014	2015
0-14 años	28,03	22,32	21,80	21,28	20,77	20,30	19,86	19,47	19,12	18,82	18,54	18,29
15-64 años	65,76	69,34	69,92	70,38	70,78	71,11	71,33	71,52	71,61	71,62	71,59	71,51
65 años y más	6,21	8,34	8,28	8,35	8,45	8,59	8,80	9,01	9,27	9,56	9,87	10,20
Total	100,00	100,00	100,00	100,00	100,00	100,00	100,00	100,00	100,00	100,00	100,00	100,00



Esperanza de vida (número de años) en la Comuna 02 Santa Cruz

Grupo de edad	1993		2005		2005-2010		2010-2015		Esperanza de vida al nacer
	Hombres	Mujeres	Hombres	Mujeres	Hombres	Mujeres	Hombres	Mujeres	
Cero años	54,55	70,24	68,88	74,85	70,31	75,48	73,28	76,93	
1- 4 años	0,00	0,00	0,00	0,00	70,50	75,64	73,45	77,08	
5-9 años	51,07	66,76	65,21	71,24	66,61	72,80	69,54	73,96	
10-14 años	46,20	61,91	60,32	66,35	61,71	67,90	64,61	69,04	
15-19 años	41,46	57,11	55,42	61,42	56,80	62,96	59,68	64,10	
20-24 años	40,44	52,69	50,69	56,52	52,03	58,06	54,84	59,18	
25-29 años	39,67	48,11	46,20	51,69	47,43	53,21	50,06	54,31	
30-34 años	37,19	43,52	41,86	46,81	42,92	48,32	45,30	49,41	
35-39 años	34,36	38,99	37,88	41,92	38,67	43,43	40,62	44,51	
40-44 años	31,37	34,49	33,63	37,06	34,41	38,57	35,99	39,65	
45-49 años	27,57	29,90	29,64	32,40	30,15	33,89	31,44	34,93	
50-54 años	23,58	25,43	25,36	27,80	25,94	29,27	27,04	30,28	
55-59 años	19,74	21,30	21,14	23,34	21,74	24,79	22,78	25,76	
60-64 años	16,80	17,84	16,77	18,76	17,67	20,24	18,77	21,21	
65-69 años	13,53	14,53	13,62	15,11	14,37	16,53	15,20	17,35	
70-74 años	10,60	11,33	10,91	11,78	11,52	13,18	12,05	13,82	
75-79 años	7,90	8,69	7,84	8,78	8,60	10,23	9,25	10,68	
80 y más años	5,58	6,52	6,21	6,96	6,91	7,43	7,11	7,76	

Esperanza de vida (número de años): Es el promedio de años que vivirá un grupo de personas nacidas el mismo año (personas de una edad específica) si los movimientos en la tasa de mortalidad de la región evaluada se mantienen constantes.



Probabilidad de muerte en la Comuna 02 Santa Cruz

Grupo de edad	1993		2005		2005-2010		2010-2015		Probabilidad de muerte al nacer
	Hombres	Mujeres	Hombres	Mujeres	Hombres	Mujeres	Hombres	Mujeres	
Cero años	0,0202	0,0168	0,0170	0,0154	0,0166	0,0152	0,0157	0,0148	
1- 4 años	0,0000	0,0000	0,0000	0,0000	0,0017	0,0153	0,0013	0,0115	
5 -9 años	0,0027	0,0023	0,0018	0,0017	0,0015	0,0015	0,0012	0,0012	
10-14 años	0,0060	0,0034	0,0017	0,0010	0,0015	0,0009	0,0011	0,0008	
15-19 años	0,0926	0,0104	0,0052	0,0018	0,0042	0,0016	0,0027	0,0014	
20-24 años	0,1002	0,0084	0,0105	0,0031	0,0080	0,0027	0,0043	0,0023	
25-29 años	0,0637	0,0089	0,0148	0,0024	0,0109	0,0022	0,0050	0,0019	
30-34 años	0,0586	0,0114	0,0253	0,0024	0,0183	0,0023	0,0075	0,0021	
35-39 años	0,0594	0,0134	0,0207	0,0036	0,0199	0,0034	0,0095	0,0032	
40-44 años	0,0399	0,0126	0,0313	0,0099	0,0226	0,0089	0,0133	0,0077	
45-49 años	0,0389	0,0192	0,0259	0,0130	0,0279	0,0120	0,0201	0,0106	
50-54 años	0,0522	0,0362	0,0330	0,0208	0,0328	0,0191	0,0295	0,0170	
55-59 años	0,1068	0,0761	0,0329	0,0199	0,0461	0,0195	0,0466	0,0190	
60-64 años	0,1078	0,0990	0,1146	0,0765	0,1011	0,0681	0,0805	0,0575	
65-69 años	0,1582	0,1305	0,1706	0,1172	0,1534	0,1051	0,1271	0,0900	
70-74 años	0,2206	0,2106	0,1866	0,1771	0,1869	0,1609	0,1874	0,1407	
75-79 años	0,3324	0,3134	0,3873	0,3364	0,3519	0,2216	0,2976	0,2031	
80 y más años	1,0000	1,0000	1,0000	1,0000	1,0000	1,0000	1,0000	1,0000	

